

LUNA

коллекция матовых фасадов

*Сочетание нежных полупрозрачных тонов,
атмосфера легкости и свежести,
элегантная простота исполнения,
- все это заложено в идею новой, выразительной
и поэтической коллекции фасадов LUNA*

ADELKREIS 

Цветовые решения фасадов коллекции LUNA

*"Из перламутра и агата, из задымленного стекла,
Так неожиданно покато, и так торжественно плыла, -
Как будто "Лунная соната" нам сразу путь пересекла."
А. А. Ахматова*

LN 01 Айсберг



LN 03 Лунный свет



LN 09 Зимний сад



LN 07 Индийский океан



LN 05 Белый песок



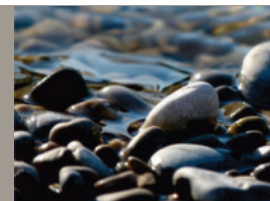
LN 08 Палевый



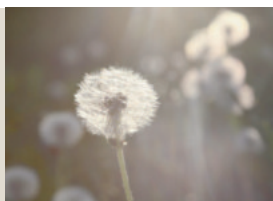
LN 06 Ниагара



LN 02 Серая галька



LN 10 Мираж



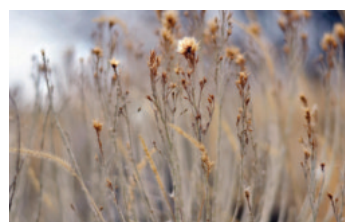
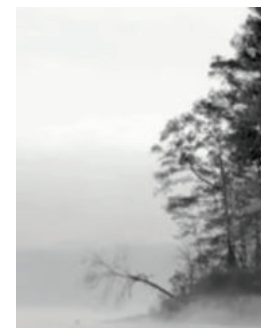
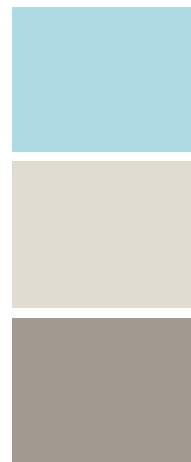
LN 04 Атакама



Цветовая гамма представлена ориентировочно, цвета отличаются от реальных образцов.
Внимание! При дозаказах необходимо указывать номер основного заказа, возможен разнотон.

Примеры сочетания цветовых решений LUNA

Эксклюзивные оттенки коллекции Luna в сочетании с благородной бархатистой поверхностью и лаконичностью формы придадут интерьеру легкий, сдержанный и утонченный образ.

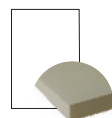


Достоинства фасадов коллекции Luna

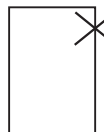
Изысканная матовая поверхность с эффектом сатина - квинтэссенция дизайнерской мысли, воплощенная в коллекции фасадов LUNA



Эксклюзивная матовая поверхность с эффектом сатина.



Несколько вариантов обработки торцов позволяют более детально подойти к воплощению задуманного интерьера.

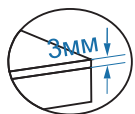


Бесшовная лицевая поверхность, отсутствие видимой кромки и клеевого шва.

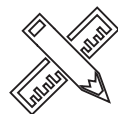
Лаконичная форма фасада с четкой геометрией линий.



Возможность исполнения фасадов с интегрированной ручкой.



Благодаря повышенной толщине акрилового стекла (3мм) игра света создает эффект полупрозрачной поверхности, что в совокупности с нежными оттенками придает фасаду утонченность, смягчая строгость его геометрии.



Изготовление фасадов по размерам клиента. Отсутствие стандартной размерной сетки и минимальной партии.

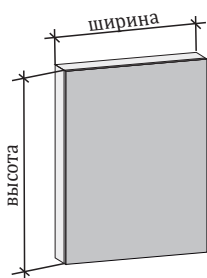
3 года
гарантии



Варианты исполнения фасадов коллекции LUNA

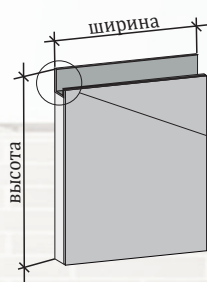
Фасады коллекции LUNA представлены в 2х вариантах обработки торцов:

1. Матовая кромка ПВХ (2мм), которая скрыта за лицевую пласт, т.е на поверхности фасада отсутствует соединительный кромочный шов. Оттенок кромки подобран максимально близко к оттенку матового акрила.
2. Торцевые планки из матового акрила (3мм), скрытые за лицевую пластью фасада. Соединительный кромочный шов вынесен на торец.



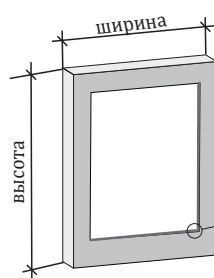
Фасад глухой

ширина от 100мм до 950мм
высота от 100мм до 2140мм



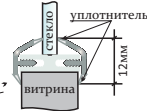
Нижний фасад с верхней интегрированной ручкой, артикул ИР-1.

ширина от 200мм до 950мм
высота от 100мм до 2140мм

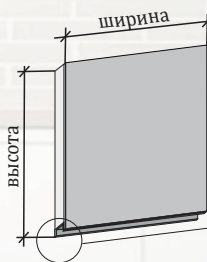


Витрина

ширина от 200мм до 900мм
высота от 200мм до 1450мм
ширина рамки от 50мм до 70мм, по умолчанию 55мм

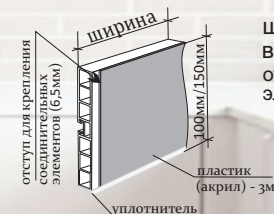


Вырез витрины обработан профилем.
Цвет профиля: «глянцевый хром», «матовый хром».
При оформлении заказов необходимо обязательно указывать цвет профиля.



Верхний фасад с нижней интегрированной ручкой, артикул ИР-2

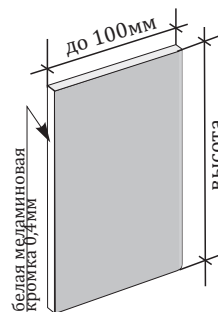
ширина от 200мм до 950мм
высота от 100мм до 2140мм



Цоколь

ширина от 100мм до 2140мм,
высота 100 или 150мм
отступ для крепления соединительных элементов составляет 6,5мм

Цоколь имеет пластиковую основу, облицованную матовым акрилом. Акрил наклеен на основу с отступами 6,5мм от правого и левого торцов пластиковой основы.



Доборные планки

ширина от 20мм до 100мм
высота от 100мм до 2140мм

Доборная планка – это деталь, высота или ширина которой менее чем минимально допустимые размеры фасада.
Для изготовления доборной планки фасад минимальной ширины или высоты распиливается на детали, каждая из которых и есть доборная планка.
Срез доборной планки обрабатывается белой меламиновой кромкой (0,4 мм), наклеенной внахлест.

Панель

размер: 2160мм*1000мм
толщина 9,8мм, 19,5мм
Торцы панели не закруглены.



Соединительные элементы

Оттенок соединительных элементов может отличаться от элементов, облицованных акрилом.

Фасады LUNA с интегрированной ручкой

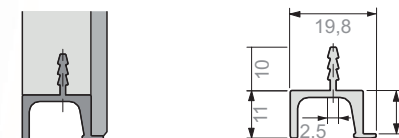
Технические характеристики:

Материал ручки - анодированный алюминий.

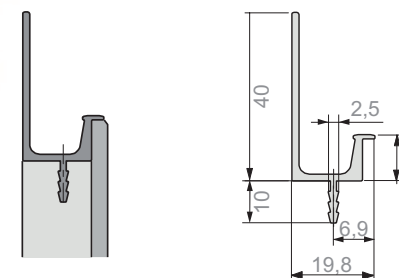
Фасады производятся с горизонтальным расположением ручки, по ширине фасада.

Возможная ширина фасада с ручкой: от 200мм до 950мм;

Возможная высота фасада с ручкой: от 100мм до 2140мм;



Интегрированная нижняя ручка IP-2 для верхнего фасада



Интегрированная верхняя ручка IP-1 для нижнего фасада

Интегрированная верхняя ручка IP-1 предназначена для напольных шкафов (нижние фасады):

- шкафы с распашными дверями (ручка фрезеруется сверху),
- шкафы с выдвижными ящиками (ручка фрезеруется сверху).

Данный тип ручки может так же устанавливаться в навесной шкаф следующей конструкции: два горизонтально открывающихся фасада с отдельными механизмами для каждого. В этом случае верхний фасад фрезеруется под верхнюю ручку IP-1, а нижний под нижнюю ручку IP-2.

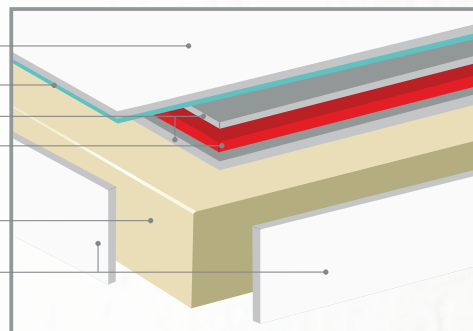
Фасады с интегрированной нижней ручкой IP-2 используются в навесных шкафах и пеналах:

- шкафы с распашными дверями,
- шкафы с открыванием вверх,
- шкафы со складными дверями.

Ручки-профили подчеркнут лаконичный дизайн мебели и изящную красоту матовых фасадов.

Структура фасада LUNA

1. Матовый пластик PMMA (акрил) - 3 мм
2. Созкструзионная декоративная подложка - 200 (0,2мм)
3. Адгезивный слой на акрилатной основе - 40 (0,04мм)
4. Термокомпенсирующий слой на PET основе - 200 (0,2мм)
5. Влагостойкая ЛДСП - 16мм
- 6.1. Матовая кромка ПВХ - 2 мм
- 6.2. Торцевая кромка из акрила - 3 мм



Материал / толщина

Описание

Акрил (PMMA)
толщина 3,0мм

Износостойкое акриловое стекло толщиной 3мм.
Уникальный материал, обладающий повышенной прочностью и устойчивостью к механическим повреждениям.

Цветной слой

Выверенная гамма из 10 пастельных оттенков, гармонично сочетающихся между собой.

Клеевая основа

Применяется термостойкий акрилатный адгезив (3) и термокомпенсирующий слой на PET основе (4).
Компенсирующий слой позволяет пластику PMMA (1) расширяться и сжиматься без разрушения клеевого слоя и деформации основы из влагостойкой ЛДСП, а также обеспечивает надежное склеивание с материалом основания.

Влагостойкая основа
толщина 16мм

В качестве основы используется плита ЛДСП повышенной влагостойкости производителя Lamarty, класс эмиссии E1

Кромка ПВХ, толщина 2мм
Торцевые планки из акрила, 3мм

Обработка торцов возможна в 2х вариантах: акриловые торцевые планки (3мм) или матовая кромка (2мм), соединительный шов скрыт за лицевой панелью.

Защитная пленка

Видимая сторона фасада покрыта специальной защитной пленкой (ПЭ), которая защищает поверхность во время транспортировки, обработки, монтажа.
Удалять защитную пленку необходимо только по завершению монтажа.

Правила ухода за мебелью с матовыми фасадами.

В течение 12 часов после снятия защитной пленки фасад набирает максимальную устойчивость к механическим воздействиям (к проявлению царапин). В это время необходимо воздержаться от обработки фасада сухими и влажными салфетками, моющими средствами и пр.



Термостойкость

Максимально допустимая температура постоянной эксплуатации фасадов:
Обработка торцов фасада: акриловые планки- 85°C;
Обработка торцов фасада: кромка ПВХ- 65°C.



Влагостойкость

Допустимая относительная влажность окружающей среды до 80%

Правила ухода за мебелью с матовыми фасадами Adelskreis

Для ухода используйте:



Мягкие салфетки, салфетки на основе микрофибры или фланели.



Легкий раствор моющих средств, не содержащих агрессивных компонентов и силиконов (раствор мыла, мягкого моющего средства для посуды Fairy).



Легкие загрязнения

Для удаления пятен используйте салфетку на основе микрофибры или фланели, смоченную водой или легким мыльным раствором.



Значительные загрязнения

Сильные загрязнения можно удалить, используя бытовой отпариватель (парогенератор). Обработайте поверхность фасада паром с расстояния 8-10 см, остатки влаги удалите сухой салфеткой на основе микрофибры или фланели.

Не используйте:



Чистящие средства, средства на основе кислот, растворителя и пр. приведут к помутнению акрила и образованию мелких трещин.



Средства спиртосодержащие, воски и полироли для мебели, средства с содержанием силиконов приведут к образованию мутной пленки на поверхности фасада и растрескиванию.



Спреи, предназначенные для очистки стекла, керамической плитки, бытовой и компьютерной техники могут содержать спирт, что приведет к помутнению поверхности и растрескиванию.



Абразивные салфетки (на жесткой капроновой, тефлоновой и т.п. основе), в том числе губки для мытья посуды, а также текстиль с жестким плетением (лен, бязь и пр.), что приведет к образованию царапин на поверхности фасада.



Абразивосодержащие моющие средства с содержанием твердых зернистых частиц, что приведет к образованию царапин на поверхности фасада.

Воздействие химических веществ на высокоглянцевые фасады и панели

Дезинфицирующие и чистящие средства	
Нашатырный спирт	повреждает
Йод	повреждает
Перекись водорода 90%	повреждает
Перекись водорода 40%	не повреждает
Растворители и пр. химические вещества	
Ацетон	повреждает
Бензол	повреждает
Бутилацетат	повреждает
Дихлорэтан	повреждает
Толуол	повреждает
Хлороформ	повреждает

Растворители и пр. химические вещества	
Хлористый этил	повреждает
Циклогексан	повреждает
Этилацетат	повреждает
Дибутилфталат	слабо повреждает
Октилфталат	слабо повреждает
Топливо	слабо повреждает
Гексан	не повреждает
Диэтиленгликоль	не повреждает
Ртуть	не повреждает
Уайт-спирит	повреждает
Этиленгликоль	не повреждает

ООО «АДЕЛЬКРАЙС»

Адрес: 394028, Россия, г. Воронеж, проспект Труда, д. 46а.

тел.: +7 (473) 280-19-00, +7 (473) 262-01-60

e-mail: zakaz@adelkreis.ru

www.adelkreis.ru